



## Curriculum Vitae

### Dott. Ivo Agabiti

- Dopo una lunga esperienza come odontotecnico, si laurea a pieni voti in Odontoiatria all'università de L'Aquila, dal 1986 pratica la libera professione a Pesaro, dove si occupa prevalentemente di chirurgia e protesi implantare.
- Dal 1995 utilizza le tecniche ERE (Edentulous Ridge Expansion) ed LMSF (Localized Management Sinus Floor) ideate, sperimentate e pubblicate dal gruppo di studi Bruschi, Scipioni e Calesini di Roma, di cui è stato uno dei più stretti discepoli. Su queste procedure riguardanti l'espansione di cresta ed il rialzo del seno mascellare per via crestale, insieme al dott. G.B. Bruschi tiene nel suo studio di Pesaro dei corsi di implantoprotesi per la Sweden & Martina.
- In impantoprotesi utilizza l'approccio intercettivo e la tecnica AMA (abutments modified anatomically) pubblicata sempre dallo stesso gruppo.  
Nell'ambito di queste tecniche chirurgiche per semplificarne l'approccio, ha ideato il sistema sonico « **Sonosurgery** », riguardante una serie di punte vibranti per chirurgia ossea prodotte dalla ditta Komet, da utilizzare con manipoli ad aria Sonicflex.
- E' incaricato dalla Komet in qualità di ideatore, al perfezionamento dello strumento **Sonosurgery** e come relatore ai corsi sul suo utilizzo in chirurgia orale. Inoltre lavora con la Sweden & Martina allo sviluppo del sistema implantare Pilot, per il quale tiene conferenze e corsi con particolare riguardo alla parte protesica.

## Corsi

### Registro di partecipazione

Per l'organizzazione di incontri e corsi sull'impiego corretto delle punte **Sonosurgery**® con il Dr. Ivo Agabiti in qualità di relatore

**Segreteria del corso**  
ore 9 - 12,30 / 14 - 17,00 presso

KOMET Italia srl  
Via Fabio Filzi, 2 · 20124 Milano  
tel 02 67076654 · fax 02 67479318  
kometitalia@komet.it

© 10/2007 - GD/O - 403948V0

## Dott. Ivo Agabiti

### Le punte Sonosurgery® in chirurgia orale



I vantaggi clinici e biologici della tecnica **Sonosurgery**®  
sec. il Dr. Ivo Agabiti, Pesaro

## Programma

### ed obiettivo dell'incontro

L'impiego dello strumento «**Sonosurgery**» è indicato prevalentemente in chirurgia implantare, ma si dimostra utilissimo in tutte quelle pratiche dove serve tagliare, asportare e incidere l'osso.

In implantologia bisogna scontrarsi quotidianamente con situazioni di insufficiente quantità di tessuto osseo, in senso sia orizzontale che verticale e occorre modificarlo e ampliarlo perchè sia possibile inserire impianti di dimensioni congrue agli elementi da sostituire.

Fra tutte le metodiche a disposizione del chirurgo per risolvere questi deficit, l'espansione crestale (ERE) e il rialzo sinusale per via crestale (LMSF) proposte già 20 anni fa da Bruschi e Scipioni, si sono dimostrate le più efficaci e predicibili.

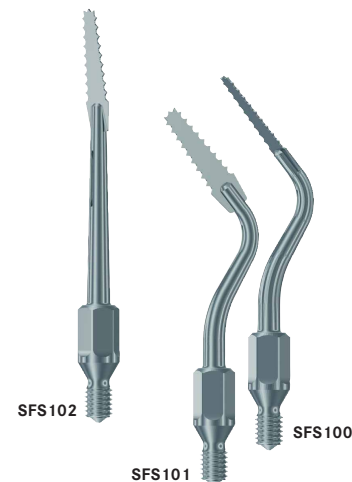
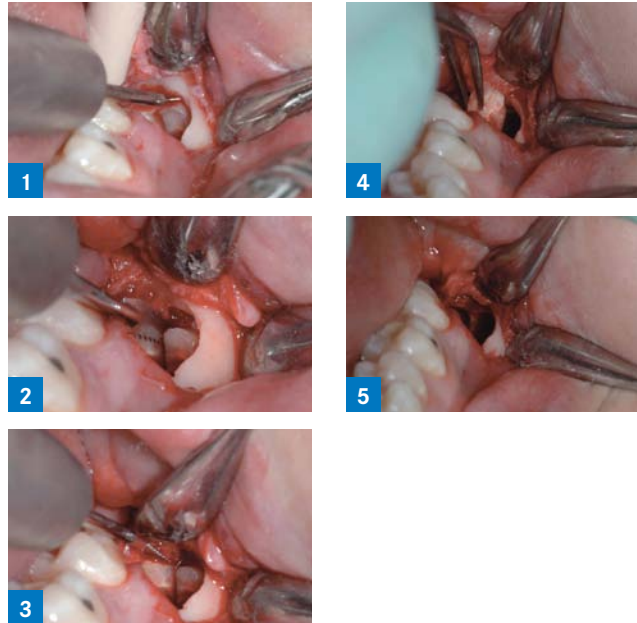
Le modifiche anatomiche che così si possono ottenere, permettono di inserire gli impianti in modo pressoché impossibile con altri approcci, se teniamo conto della posizione, dell'inclinazione e della dimensione degli impianti effettivamente posizionabili grazie a tali tecniche.

Oltre alla modifica dei volumi ossei, queste procedure permettono l'aumento dei tessuti molli cheratinizzati perimplantari, per ottenere una migliore estetica e garantire una prognosi a lungo termine dei dispositivi.

Il corso intende spiegare razionalmente l'utilizzo del **Sonosurgery**, che trova in queste pratiche chirurgiche un'indicazione assoluta. Ci si avvarrà di argomentazioni teoriche, immagini fotografie e proiezione di filmati degli interventi ripresi attraverso il microscopio, per aiutare i partecipanti a meglio comprendere tutte le sequenze operative.

## Utilizzo delle punte Sonosurgery®

### nel clivaggio della radice



## Utilizzo delle punte Sonosurgery®

### nel taglio osseo per Split Crest

