



La fresa pilota | CeraDrill

Fresa pilota in ceramica ad elevate prestazioni per una resa tagliente ottimale in implantologia

Le CeraDrill sono frese pilota universali in ceramica per implantologia dall'eccezionale tagliente realizzate con una ceramica innovativa ad elevate prestazioni nell'ambito della nuova serie CeraLine della Komet.

Grazie agli strumenti CeraDrill per la prima volta è possibile effettuare preparazioni senza ricorrere a strumenti metallici. Le CeraDrill sono biocompatibili e assolutamente anti-allergiche. Anche gli svantaggi derivanti in particolare dall'utilizzo combinato di frese in acciaio e soluzioni detergenti e disinfettanti non adatte appartengono ormai al passato.

Grazie alla versatile fresa pilota in ceramica K2 10 è possibile preparare assi e profondità del solco dell'impianto in modo ottimale. Questi strumenti presentano una resa tagliente ottimale con un taglio di punta elevato e un'efficace asportazione di materiale. Anche senza preventiva marcatura, la fresa pilota assicura risultati ottimali in termini di foratura assiale grazie alla dentatura speciale ad elevata resa tagliente e alla punta dalla finitura particolare.

La speciale geometria del tagliente della fresa elicoidale assicura un risultato preciso e accurato. In fase di preparazione è possibile verificare visivamente la profondità di inserimento in modo preciso e sicuro grazie ai contrassegni di profondità incisi al laser a intervalli di 2 mm.

Panoramica dei vantaggi:

- biocompatibilità
- assenza di metalli
- resistenza alla corrosione
- tagliente trasversale a forma di S dalla finitura particolare per un affondamento facilitato
- dorso particolare per un ridotto livello di attrito
- grandi scanalature per un'ottima rimozione
- contrassegni di profondità incisi al laser a intervalli di 2 mm, a partire da 8 mm della punta.

Indicazioni

- Per la preparazione iniziale del solco dell'impianto.
- Per la determinazione della posizione, della direzione e della profondità.

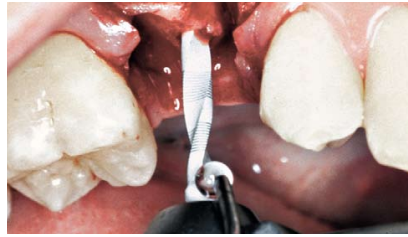


Fig. per gentile concessione della Clinica Universitaria di Münster.



K210L16.204.020



K210L16.204.028



K210L19.204.020



K210L19.204.028



K210L20.205.020



K210L20.205.028



K210L20.205.035

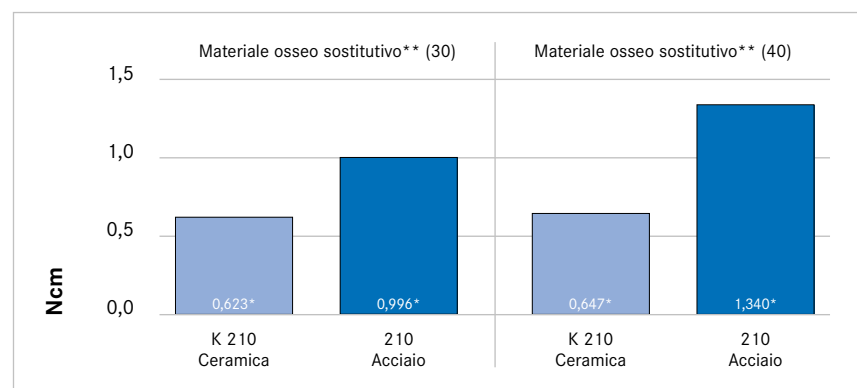


K210L20.205.042

Raccomandazioni per l'utilizzo:

- L'utilizzo delle frese pilota CeraDrill K210 prevede un'applicazione intermittente con una leggera pressione e un costante raffreddamento con l'ausilio di soluzione fisiologica sterile di cloruro di sodio.
- Numero di giri ottimale:
 $\text{opt. } 800 - 1.000 \text{ giri al min.}^{-1}$
 in contrangolo verde, riduzione minima 10 : 1
- In fase di utilizzo si consiglia di evitare assolutamente qualsiasi manovra nella quale gli strumenti possono bloccarsi e/o essere utilizzati come leva.
- Per la pulizia preparatoria si consiglia esclusivamente l'utilizzo di spazzole di pulizia con setole prive di metalli per evitare eventuali scolorimenti della strumentazione.

Le frese pilota in acciaio richiedono un momento torcente superiore del 40% - 50% circa rispetto alle frese pilota in ceramica



* sperimentato con strumenti di lunghezza 19 mm dimensione 020

**schiuma poliuretana conforme alle norme ASTM F-1839 per la verifica di strumentazioni ortopediche (qualità 30 e 40)