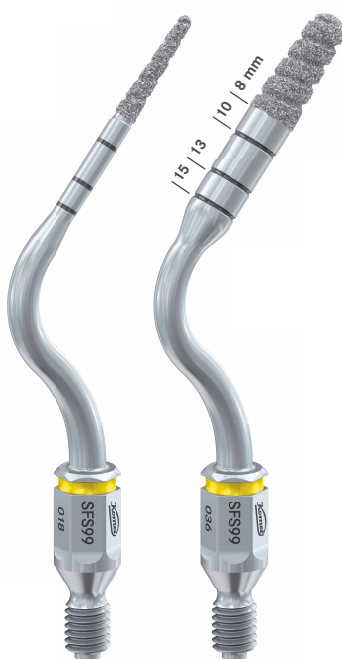




Punte soniche SonoImplant | SFS99



Punte soniche per la realizzazione del foro implantare.

In collaborazione con il Dr. Ivo Agabiti di Pesaro, sono state sviluppate delle punte soniche diamantate per la realizzazione del foro implantare.

Prima di utilizzare le punte si deve valutare la situazione della cresta. Le punte SonoImplant si impiegano per realizzare la sede dell'impianto. Si inizia sempre con la punta più sottile SFS99.014 e a seguire si impiegano le altre punte di diametro via via maggiore, fino a raggiungere la dimensione desiderata.

Il foro di centratura nella posizione dell'impianto può avvenire con la SFS101 (forma seghettata, di soli 0,25 mm di spessore) oppure si può tracciare un piccolo solco con la fresa H254E/LE oppure ancora si può utilizzare una fresa di centratura lanceolata 186A.

Se vicino al foro implantare si trovano strutture nobili, come per es. il nervo mandibolare, le punte soniche SonoImplant lavorano nel rispetto di tali tessuti e ne escludono in gran parte la possibile lesione.

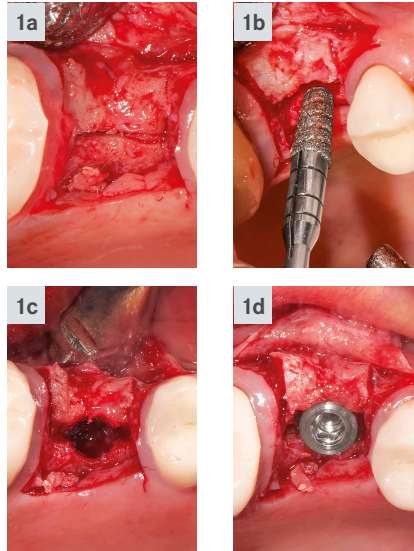
L'operatore è sempre in grado di correggere in corso d'opera eventuali inclinazioni errate dell'asse implantare.

I vantaggi in un colpo d'occhio:

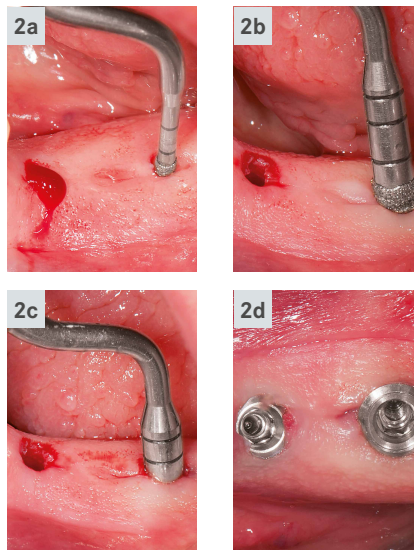
- È possibile lavorare accanto a strutture delicate, come per es i nervi
- Forma conica autocentrante
- Elevata precisione nella determinazione dell'asse implantare
- Diamantatura a grana supergrossa per un'asportazione ottimale dell'osso
- Il profilo a scanalature rende più efficace l'asportazione
- Le marcature di profondità ad anello, situate a 10-13-15 mm facilitano il controllo visivo della profondità di preparazione
- Lunghezza della parte operativa: 8 mm
- Codifica colori da chiaro a scuro
Si ripete dopo 6 misure
- 8 misure disponibili

Esempi di procedura:

1a - d. Esecuzione del foro implantare.



2b - d. Foratura pergingivale.



3a - d. Impianto ortodontico.



4649A

7 punte soniche 014 - 027
2 x 014
2 x 018
1 x 021
1 x 024
1 x 027
1 x 9952 portastrumenti autoclavabile

4648

Set introduttivo
8 punte soniche

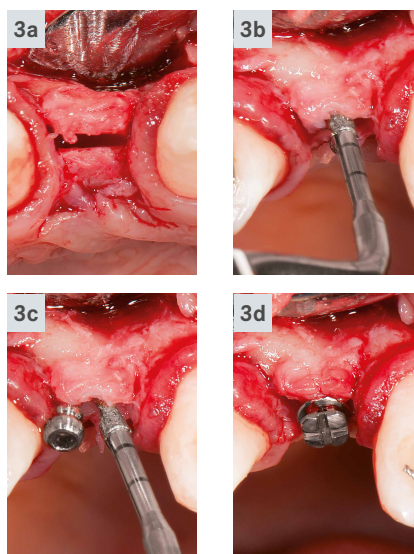


Foto: Dr. Ivo Agabiti, Pesaro

Istruzioni di impiego:

- Impiego su manipolo sonico con pressione dell'aria sostenuta.
- Regolare su livello 2, se necessario 3.
- Lavorare con lieve pressione operativa (2N) e abbondante raffreddamento sterile.
- Facilitare l'inserimento della punta forando preliminarmente la corticale con una fresa.
- Inserire la punta sonica nell'osso in modo assiale.
- Procedere in sequenza dalla punta più sottile alla punta della dimensione desiderata.
- Mantanere un movimento costante di va e vieni.
- La punta può lavorare anche lateralmente per correggere eventuali difetti di inclinazione dell'asse dell'impianto.

Assortimento

○ SFS99.000.014



● SFS99.000.018



● SFS99.000.021



● SFS99.000.024



● SFS99.000.027



● SFS99.000.030



○ SFS99.000.033



● SFS99.000.036