



T e c h n e
Centro Odontoiatrico
Dir. San. Dr. A. Baleani

Dr.ssa Roberta Nuzzaci

PROTOCOLLO RIFINITURA INTARSI CON STRUMENTI SONICI



La ricerca di una semplificazione delle procedure cliniche per ottenere restauri in tempi rapidi senza scendere a compromessi sulla qualità è sempre stato l'obiettivo dell'odontoiatria, soprattutto in questo momento storico dove il nostro tempo e quello dei nostri pazienti è un bene molto prezioso. Il nuovo avvento delle tecnologie digitali all'interno dei nostri studi e la possibilità di progettare restauri in modalità chairside mi hanno portato a voler semplificare il più possibile i protocolli di preparazione e rifinitura degli intarsi; a questo proposito le punte soniche Komet si sono dimostrate un valido aiuto.

Paziente di 29 anni, si presenta in studio per sensibilità al freddo dell'elemento 2.6.



Situazione clinica iniziale 2.6

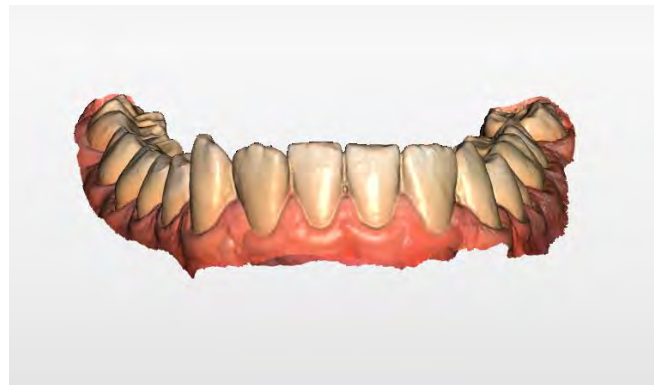


Radiografia iniziale quadrante 2

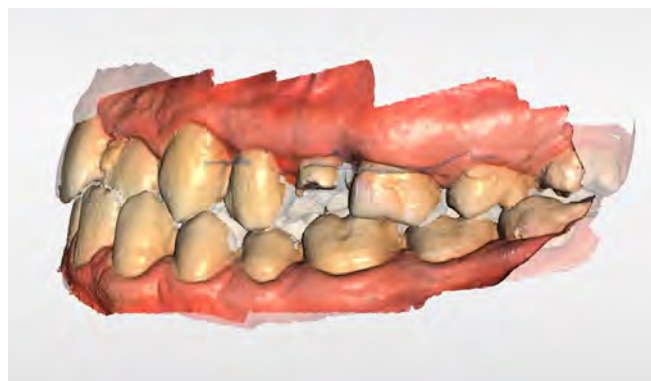
L'elemento 2.5 verrà riabilitato dopo la realizzazione del 2.6 dal momento che il paziente ha subito un infortunio recente e fatica a tollerare lunghe sedute. Dopo aver testato la vitalità dell'elemento 2.6 ed escluso infiammazioni a carico della polpa, si decide di riabilitare l'elemento con la realizzazione, in modalità chairside, di un onlay in composito ibrido. Eseguita l'anestesia si effettuano dunque le scansioni preliminari delle arcate e della massima intercuspide.



Scansione preliminare arcata superiore



Scansione arcata inferiore



Scansione massima intercuspide

L'elemento è stato isolato con diga di gomma e ed è stato rimosso il vecchio restauro e la lesione cariosa sottostante.



Isolamento con diga



Rimozione vecchio restauro



Eliminazione lesione cariosa

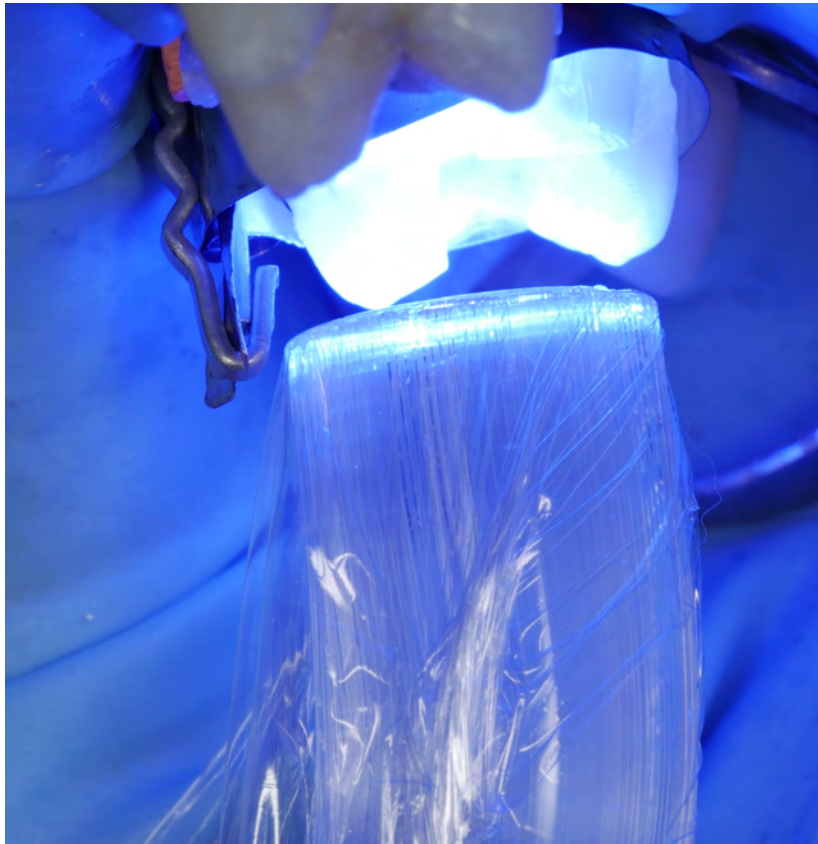
Sono stati eseguiti sigillo dentinale e build-up per permettere una adeguata preparazione dentale.



Isolamento per sigillo dentinale e build-up



Mordenzatura selettiva dello smalto



*Applicazione di adesivo e polimerizzazione
per il sigillo dentinale*



Build-up

A questo punto si effettua un abbozzo di preparazione con 2 frese troncoconiche diamantate a grana grossa di diverso diametro.



Abbozzo preparazione occlusale con frese diamantate a grana grossa



846KR 314 - 0.18



845KR 314 - 0,25

Per la rifinitura del box occlusale e delle zone interprossimali vengono utilizzate le punte soniche. Ciò consente all'operatore meno esperto di avere un ottimo controllo nei movimenti, evitando possibili scatti che, con gli strumenti ad alta velocità, potrebbero portare a zone non correttamente preparate. Allo stesso tempo anche nelle mani di un operatore esperto le punte soniche facilitano l'esecuzione della preparazione soprattutto in situazioni più complesse come aperture ridotte della bocca o movimenti improvvisi del paziente. Il protocollo di rifinitura varia in base alla tipologia e all'ampiezza delle cavità di preparazione che riassumeremo in flowchart finali.

In questo caso specifico sono state utilizzate solo 2 punte soniche, invece che 2 frese rotanti troncoconiche a grana diamantata media, 2 strisce abrasive e una fresa a fiamma.

La prima parte della rifinitura prevede sempre l'utilizzo di **punte soniche** da stripping interprossimale **SFM2F-SFD2F**.



In alternativa a



859 314 - 0,10



strisce abrasive DS2 - FDS2

La parte liscia non lavorante di queste punte consente di essere estremamente protettivi nei confronti delle pareti interprossimali dei denti vicini, inoltre usate in alternativa alla fresa a finire diamantata 859 314-0,10 e alle strisce abrasive a diversa granulometria DS2 e FDS2, mantengono il campo operatorio pulito e prevengono tagli nella diga di gomma, con possibile conseguente sanguinamento gengivale o passaggio di saliva e/o fluido crevicolare. Mantenere un campo operatorio pulito e isolato come vedremo faciliterà la presa di impronta digitale sotto diga dell'elemento preparato.



Punta sonica SFM2



Punta sonica SFM2F
per la zona interprossimale mesiale

Per la rifinitura della preparazione occlusale in questo caso è stata necessaria soltanto una **punta sonica SMF 7**, in alternativa a 2 frese diamantate troncoconiche a grana fine di diversa dimensione: 8846KR 314-0,18 e 8845KR 314-0,25.



In alternativa a



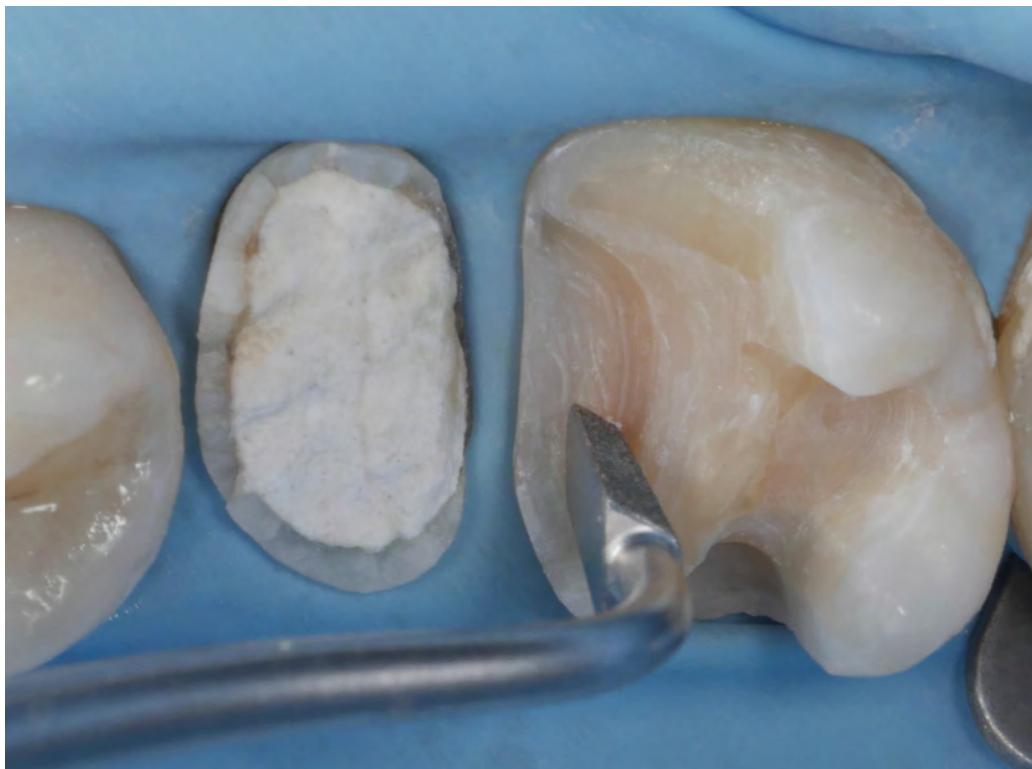
8846KR 314 - 0,18



8845KR 314 - 0,25



*Punta sonica SMF 7,
notare l'ottimo adattamento alla preparazione*



Punta sonica SMF 7



*Punta sonica SMF 7,
notare la parte liscia non lavorante della punta*

Gli angoli interni vengono arrotondati con fresa football diamantata a grana fine.

L'impronta ottica non necessita di superfici dentali lucide riflettenti la luce del riunito (rigorosamente spenta); anzi le superfici specchianti rendono la rilevazione dell'impronta più difficoltosa (basti pensare che i primi scanner necessitavano di polveri intraorali per rendere le superfici dentali più opache possibili). Pertanto possiamo ritenere conclusa la fase di rifinitura.

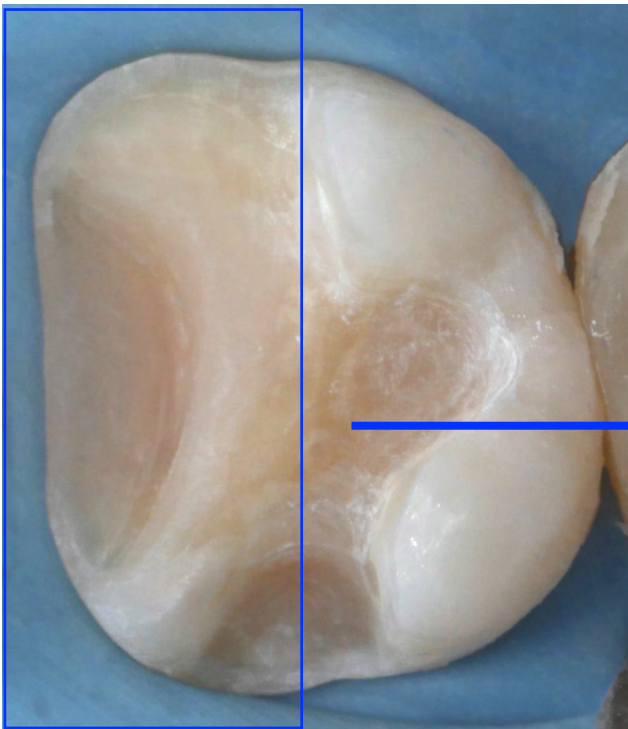


8379 314
0.21

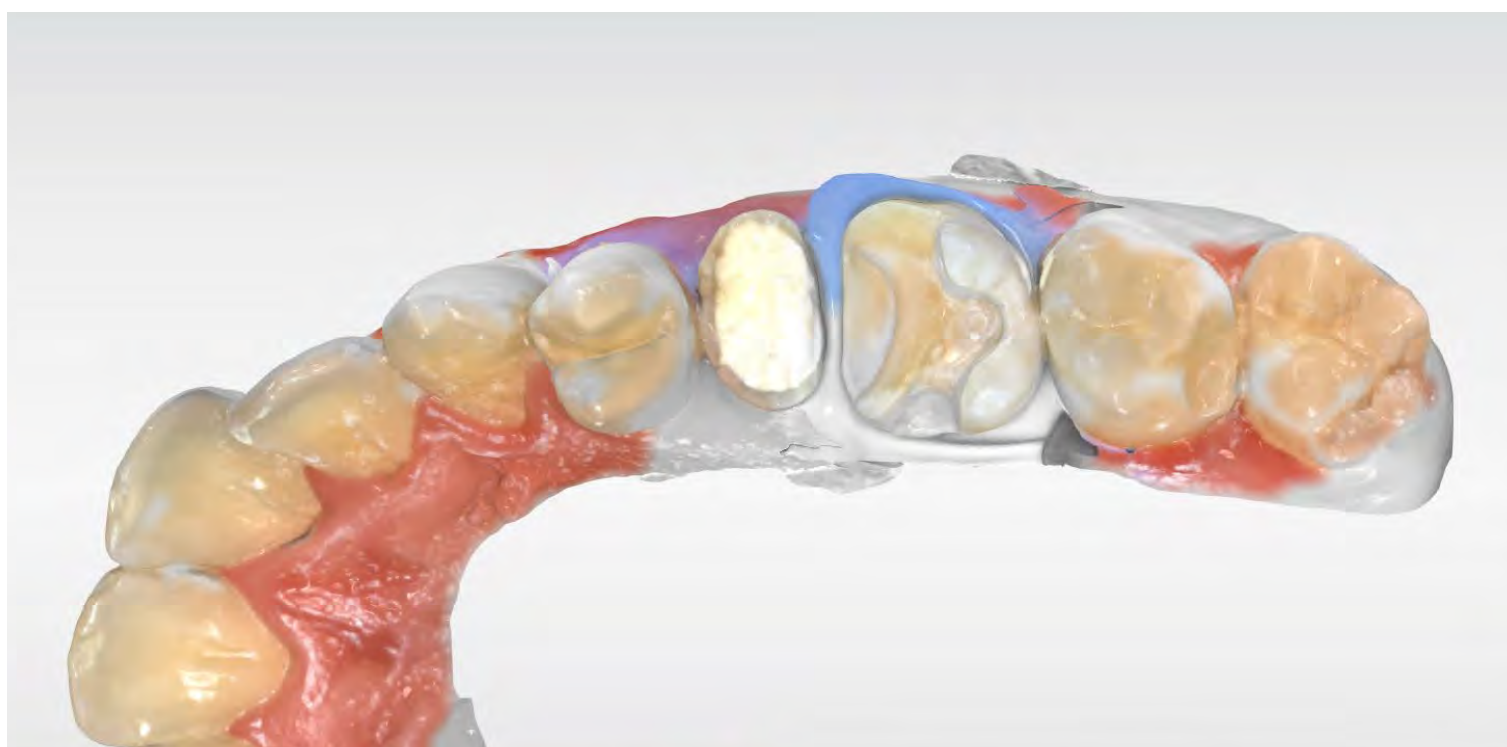


Arrotondamento angoli interni

Dettagli rifinitura preparazione



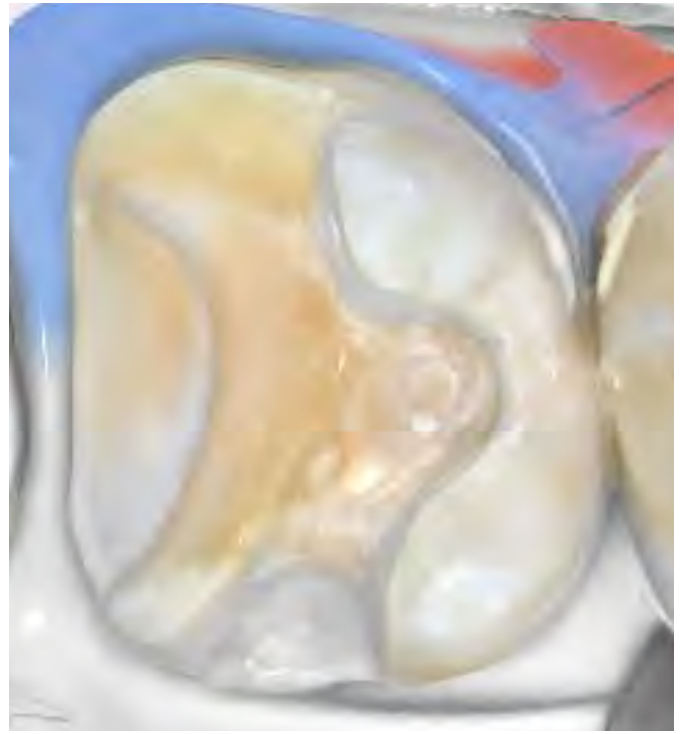
La rilevazione dell'impronta sotto diga è veramente molto semplice: la diga rappresenta non solo un eccellente isolante (se adeguatamente montata e non recisa in fase di preparazione come precedentemente indicato) ma conferisce un contrasto cromatico che mette in evidenza i margini della preparazione perfettamente rilevati dallo scanner.



*Scansione della preparazione sotto diga,
notare il matching tra la scansione preliminare
e quella sotto diga*

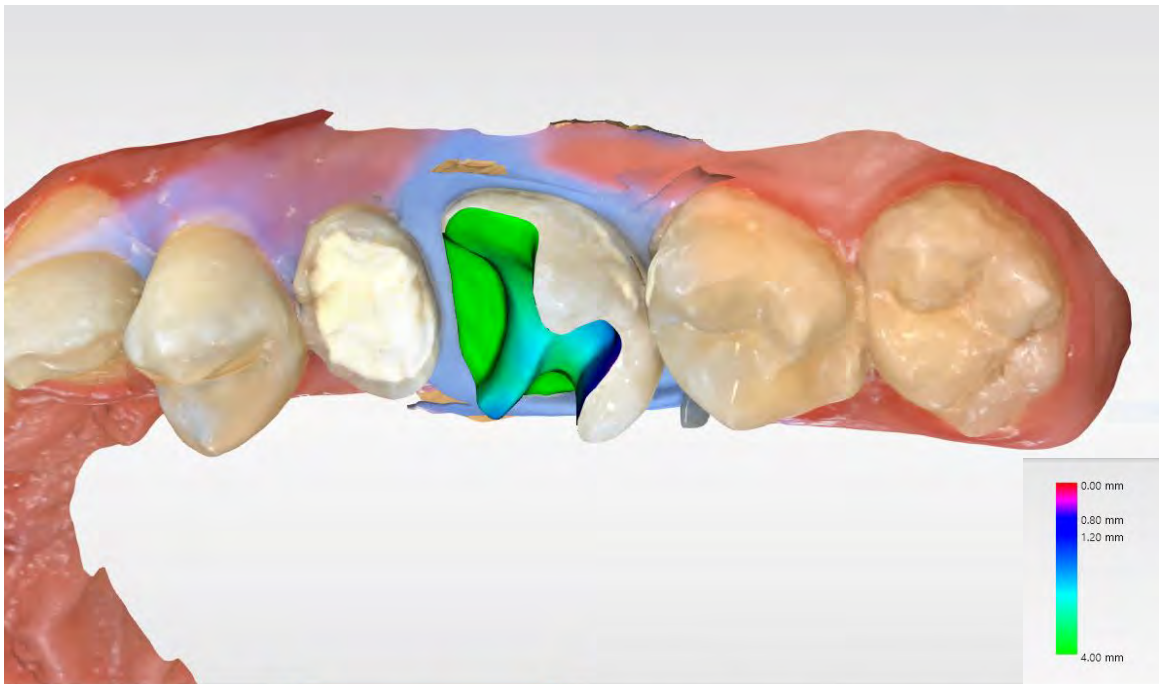


Preparazione reale



Preparazione virtuale

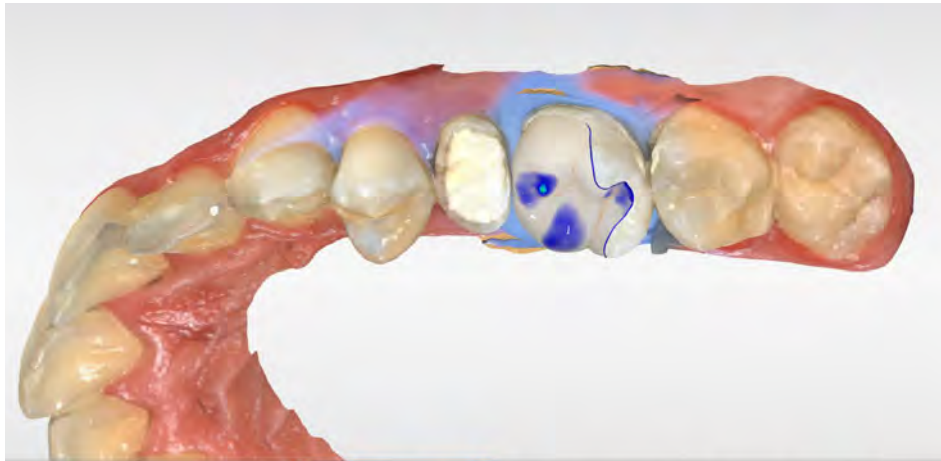
Si procede con l'analisi della preparazione e la successiva progettazione del restauro.



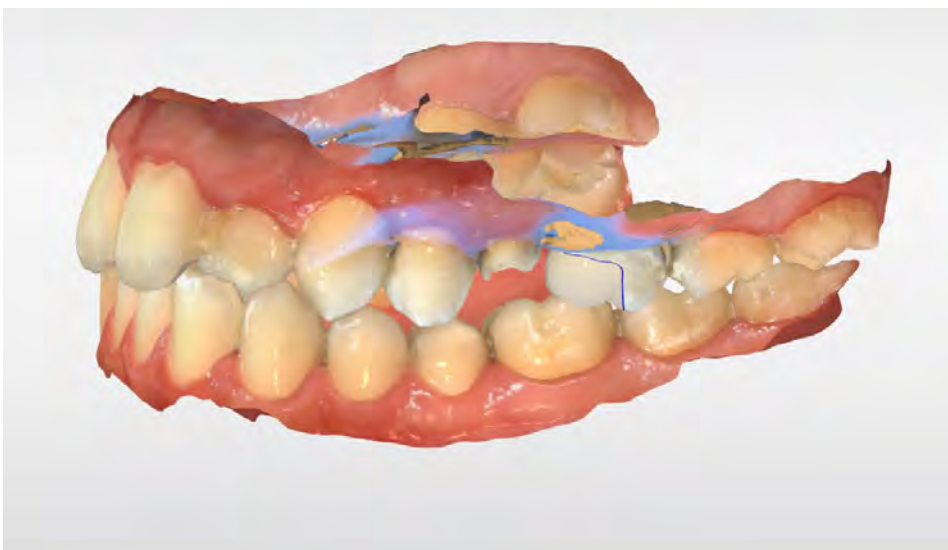
Analisi degli spessori



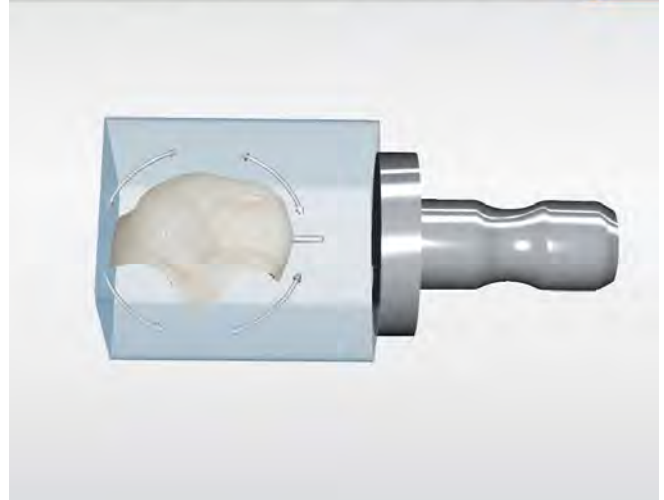
Progettazione 2.6



Controllo contatti occlusali in massima intercuspidação



Progetto 2.6



Fresatura onlay 2.6



*Restauro grezzo a sinistra,
caratterizzaro e lucidato a destra*

Dopo aver controllato il fitting del restauro, si cementa sotto diga, si esegue il controllo oclusale e, dopo rimozione della diga, la lucidatura finale.



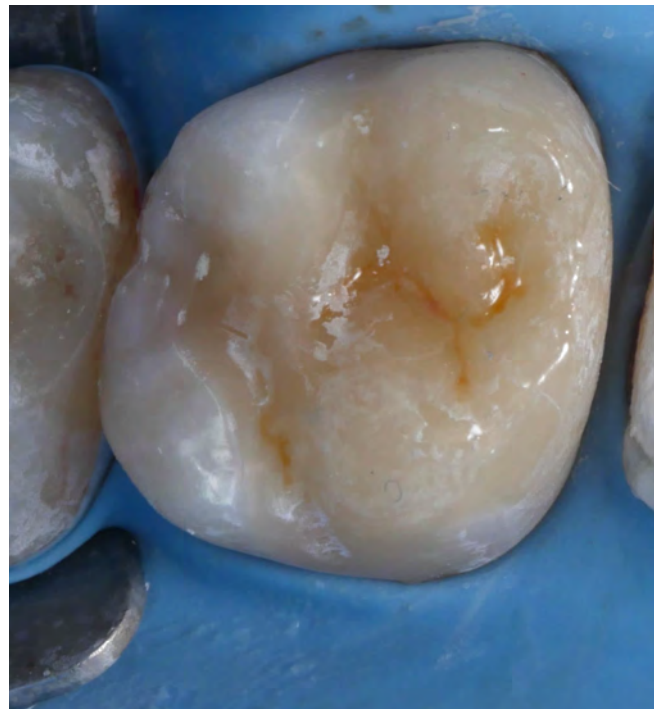
Onlay 2.6 appoggiato



Mordenzatura selettiva e applicazione dell'adesivo



*Polimerizzazione adesivo,
posizionamento onlay 2.6 e polimerizzazione
della cementazione con composito riscaldato*



Onlay 2.6 cementato



Controllo occlusale



Lucidatura finale



Protocollo rifinitura intarsi con strumenti sonici



Flowchart Inlay-Onlay

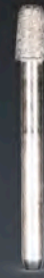
Abbozzo preparazione con frese grana grossa



849 314 - 0.12



846KR 314 - 0.18



8850 314 - 0.16

Dr.ssa Roberta Nuzzaei

Protocollo rifinitura intarsi con strumenti sonici



Flowchart Inlay-Onlay

Abbozzo preparazione con frese grana grossa



Rifiniture interprossimali con punte soniche SFM2F-SFD2F



Dr.ssa Roberta Nuzzaei



Flowchart Inlay-Onlay

Abbozzo preparazione con frese grana grossa

Rifiniture interprossimali con punte soniche SFM2F-SFD2F

Rifinitura parete moncone con punta soniche SMF-SMD 7



Flowchart Inlay-Onlay

Abbozzo preparazione con frese grana grossa

Rifiniture interprossimali con punte soniche SFM2F-SFD2F

Rifinitura parete moncone con punta soniche SMF-SMD 7

Rifinitura oclusale e arrotondamento spigoli
con football grana rossa

8379 314
0.16/0.21



E se la preparazione è per un overlay senza box interprossimali?

Protocollo rifinitura intarsi con strumenti sonici 

Flowchart Overlay

Abbozzo preparazione con frese grana grossa



849 314 - 0.12 846KR 314- 0.18

Dr.ssa Roberta Nuzzaoli

Protocollo rifinitura intarsi con strumenti sonici 

Flowchart Overlay

Abbozzo preparazione con frese grana grossa

↓

Rifiniture interprossimali con punte soniche SFM2F-SFD2F



Dr.ssa Roberta Nuzzaoli



Flowchart Overlay

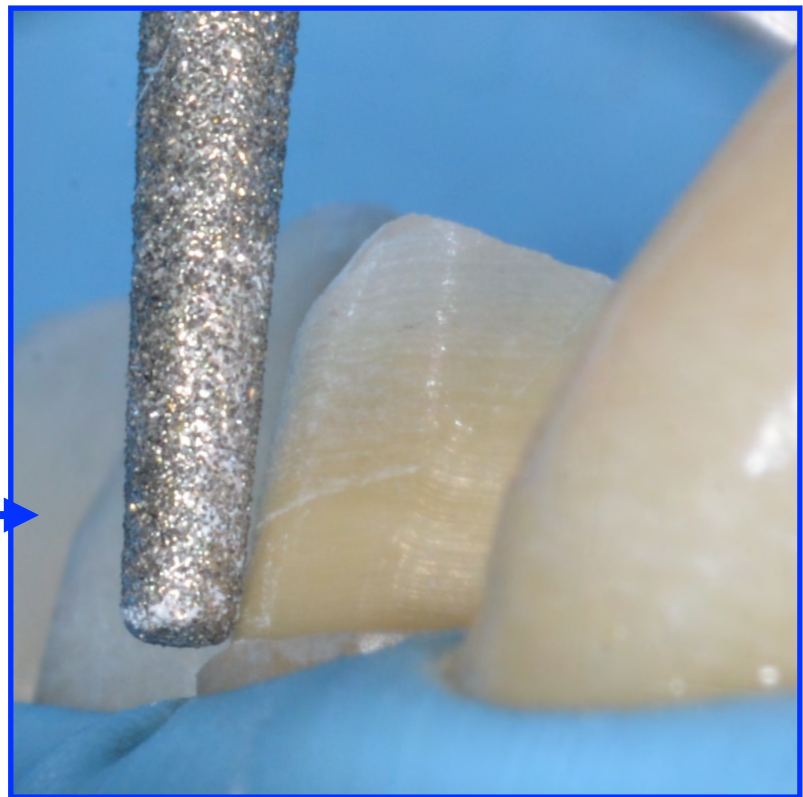
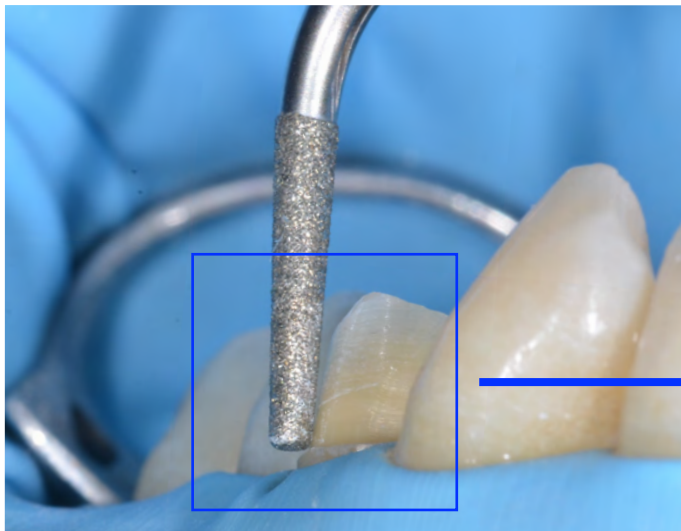
Abbozzo preparazione con frese grana grossa

Rifiniture interprossimali con punte soniche SFM2F-SFD2F

Rifinitura parete moncone con punta sonica SF 847 KR



Dr.ssa Roberta Nuzzaoli



Dettaglio punta sonica SF 847 KR



Flowchart Overlay

Abbozzo preparazione con frese grana grossa



Rifiniture interprossimali con punte soniche SFM2F-SFD2F



Rifinitura parete moncone con punta sonica SF 847 KR



Rifinitura oclusale e arrotondamento spigoli
con football grana fine (anello rosso)

8379 314
0.16/0.21



Dr.ssa Roberta Nuzzaci



Dr.ssa Roberta Nuzzaci



T e c h n e
Centro Odontoiatrico
Dir. San. Dr. A. Baleani